

MICROZONAZIONE SISMICA

Carta di microzonazione sismica

FH SI 0,5–1,5 s 1/2

scala 1:5.000

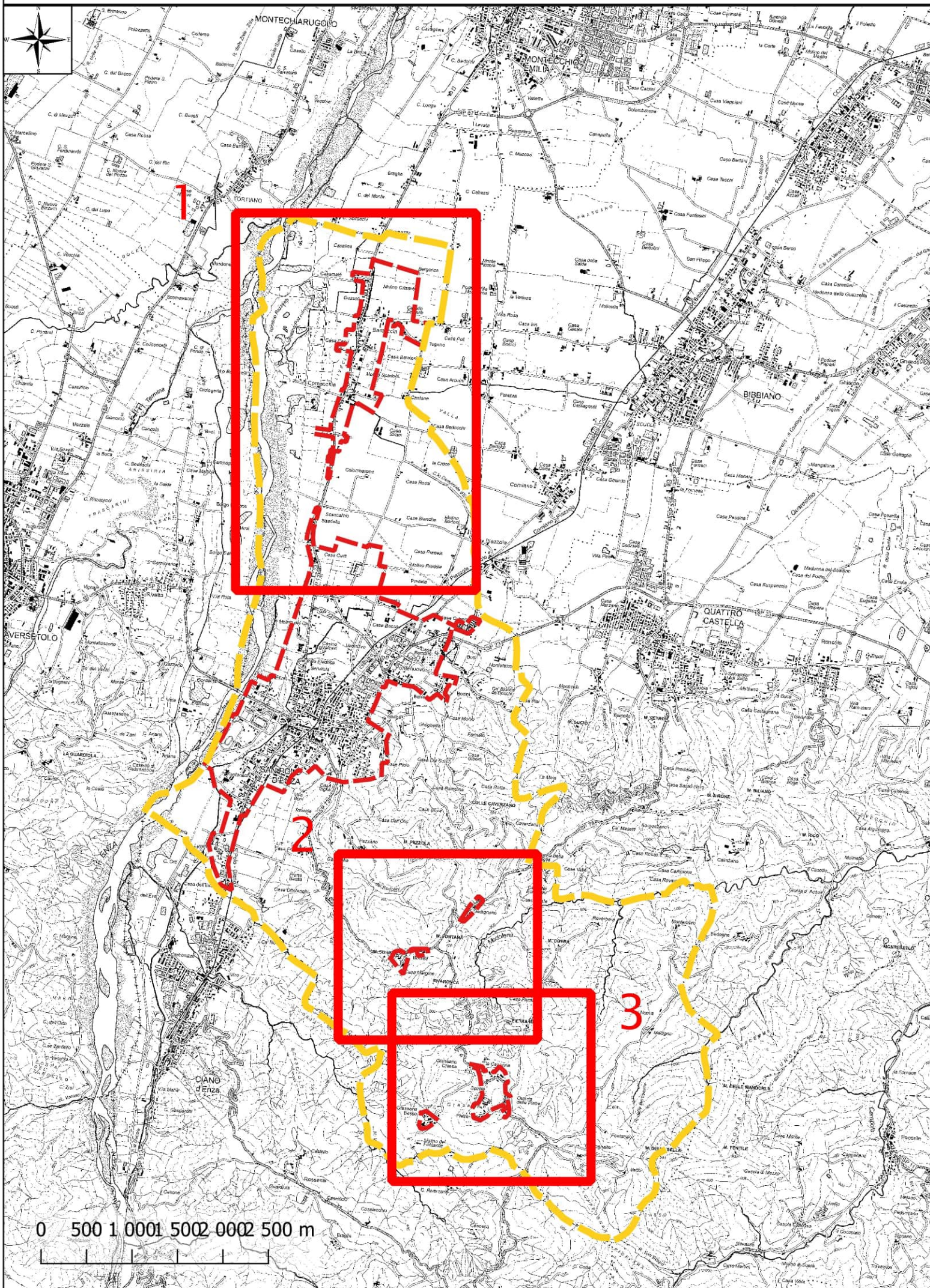
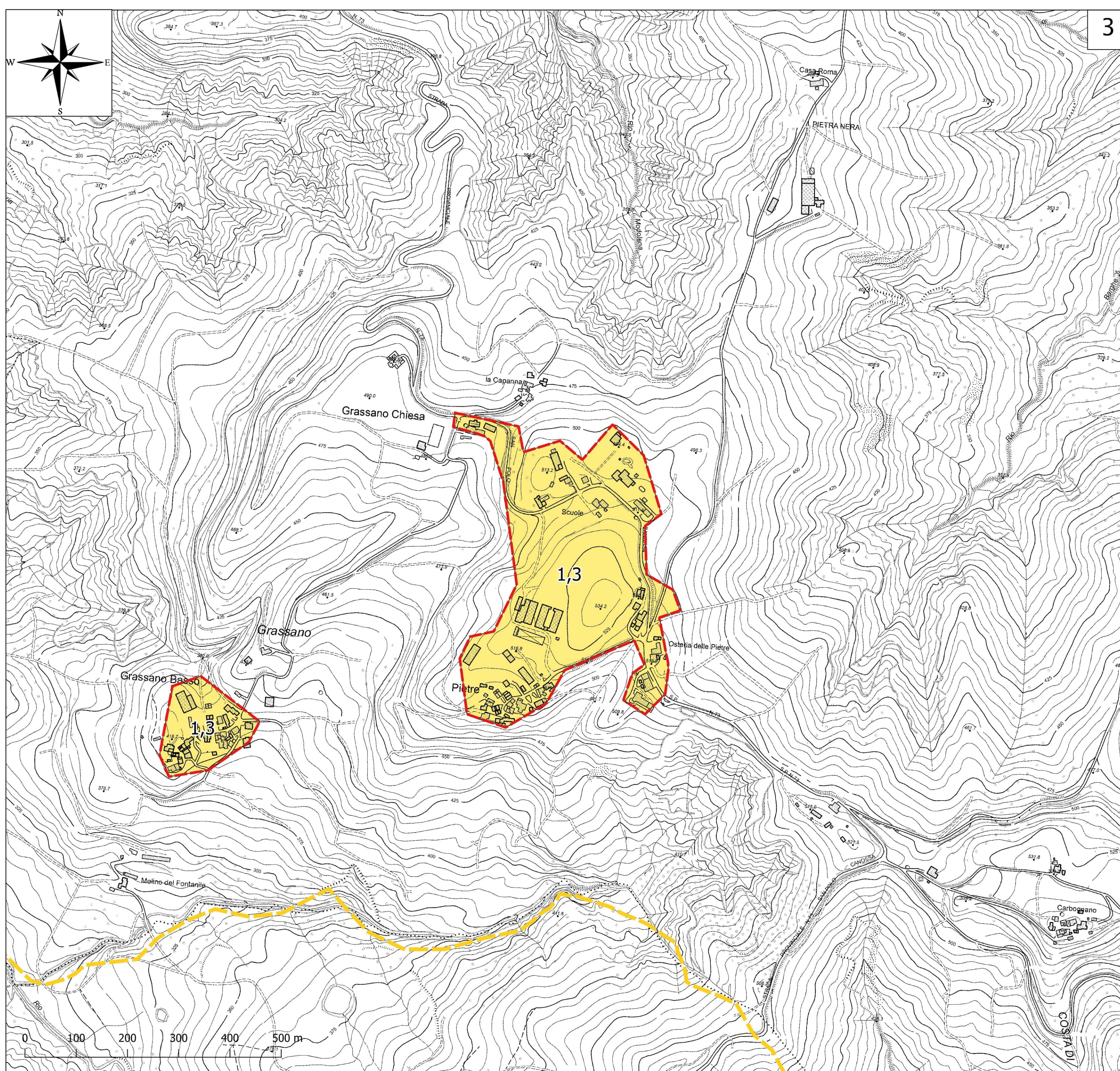
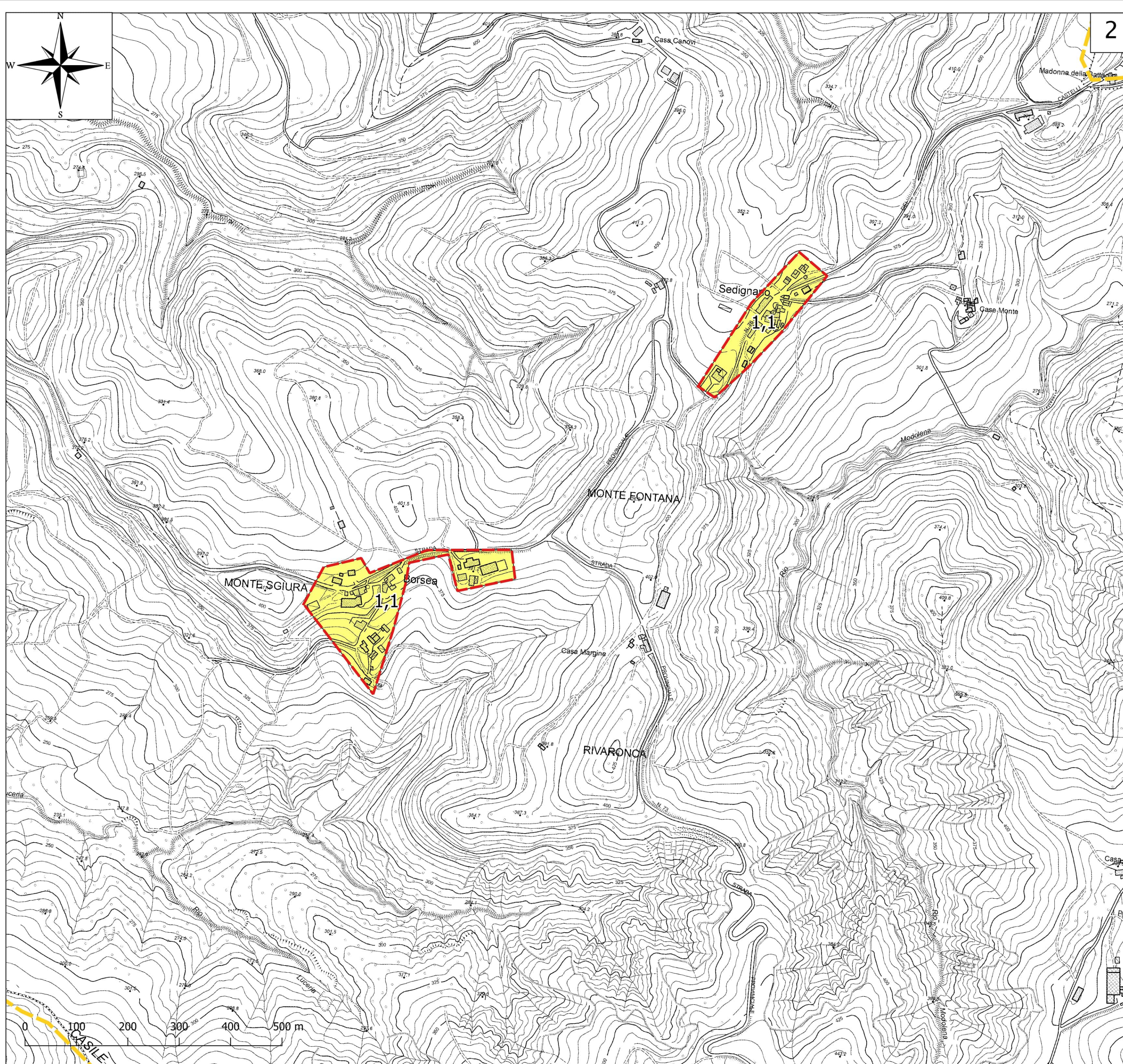
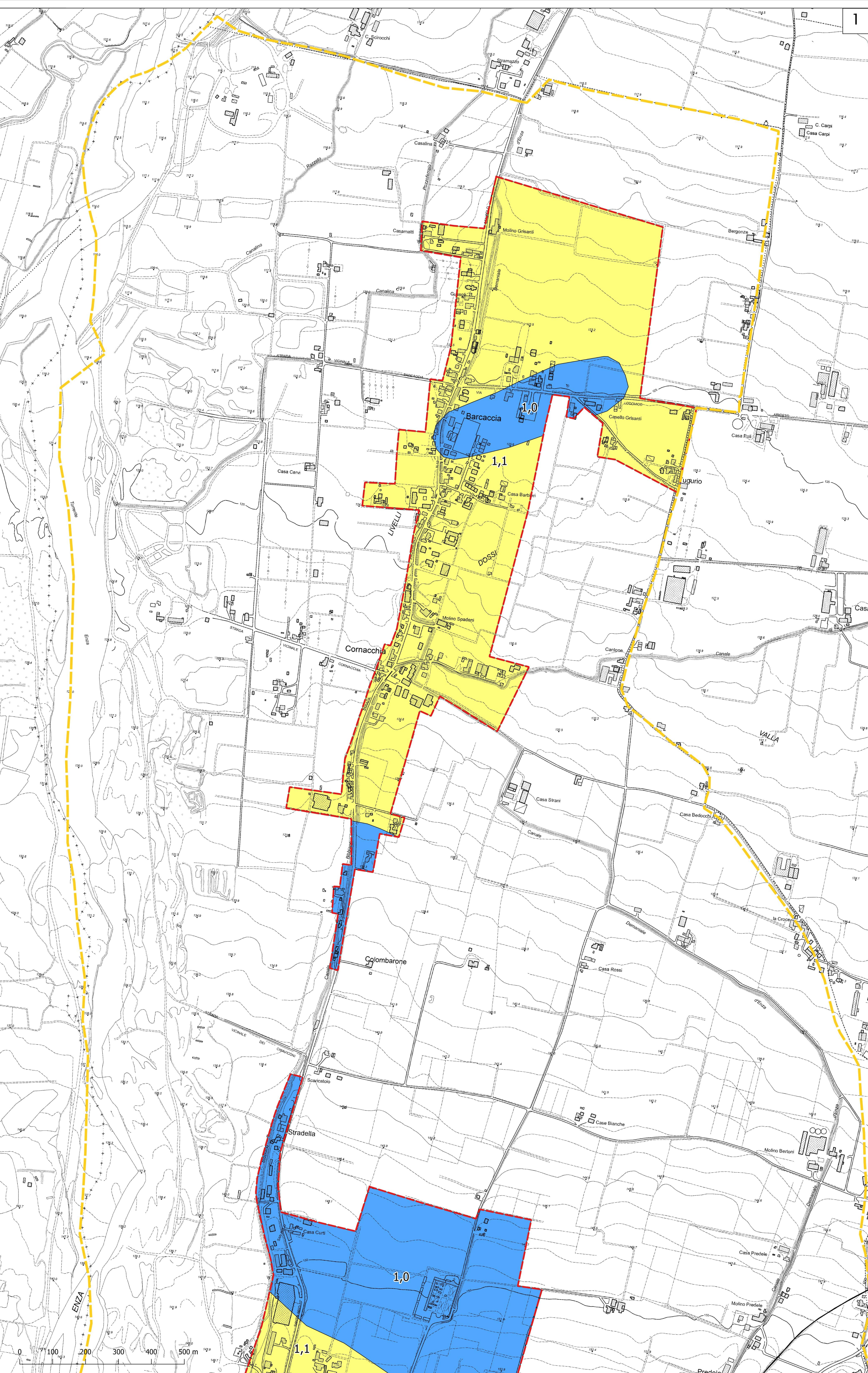
Regione Emilia–Romagna

Comune di San Polo d'Enza



Regione Emilia-Romagna	Soggetto realizzatore  Direttori tecnici: Dr. Geol. Carlo Caleffi Dr. Geol. Francesco Cerutti	Data Aprile 2025
Dr. Geol. Matteo Baisi Dr.ssa Olga Brontesi Dr. Geol. Alessandro Ferrari Dr.ssa Geol. Melinda Raimondo		MS3

- Legenda**
- Confine comunale
 - Aree oggetto di Microzonazione Sismica
 - Zone stabili suscettibili di amplificazioni locali
 - FH-SI 0,5–1,5 s = 1,0
 - FH-SI 0,5–1,5 s = 1,1–1,2
 - FH-SI 0,5–1,5 s = 1,3–1,4



MICROZONAZIONE SISMICA

Carta di microzonazione sismica

FH SI 0,5–1,5 s 2/2

scala 1:5.000

Regione Emilia–Romagna

Comune di San Polo d'Enza



Regione
Emilia-Romagna

Soggetto realizzatore



ENGEO S.p.A.
www.engeo.it

Direttori tecnici:
Dr. Geol. Carlo Caleffi
Dr. Geol. Francesco Cerutti

Dr. Geol. Matteo Baisi
Dr.ssa Olga Brontesi
Dr. Geol. Alessandro Ferrari
Dr.ssa Geol. Melinda Raimondo

Data

Aprile 2025

MS3

- Legenda**
-  Confine comunale

 Aree oggetto di Microzonazione Sismica
- Zone stabili suscettibili di amplificazioni locali**
-  FH-SI 0,5–1,5 s = 1,0

 FH-SI 0,5–1,5 s = 1,1–1,2

 FH-SI 0,5–1,5 s = 1,3–1,4

